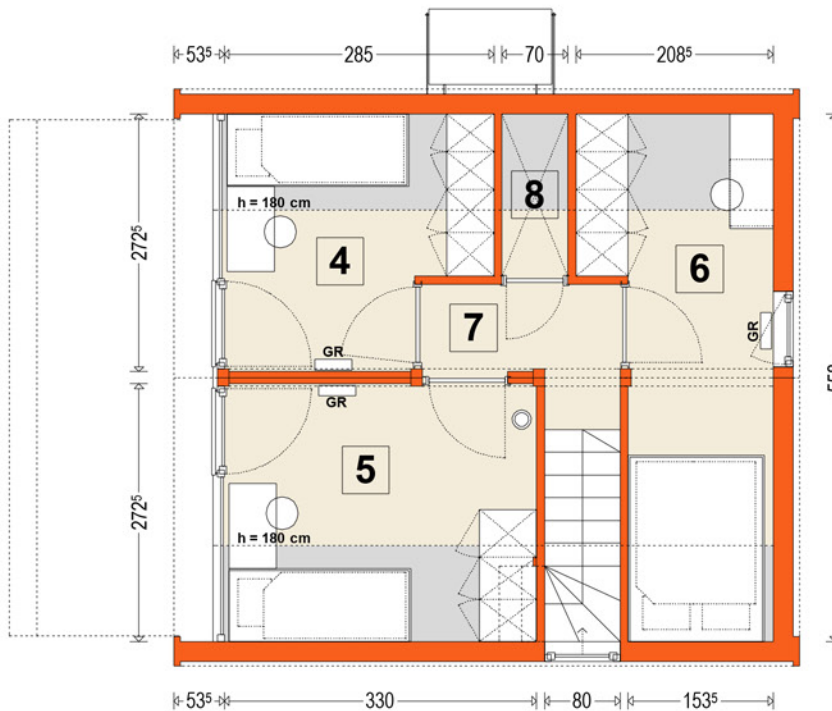


# DOMEK MG-3 wariant 12

## 6,6 x 6,1 m 4-modułowy



pow. użytkowa : 50,02 m<sup>2</sup>  
 pow. całkowita : 57,56 m<sup>2</sup>  
 pow. zabudowy : 39,35 m<sup>2</sup>  
 - z podcieniem 36,76 m<sup>2</sup>  
 - bez podcienia

1 - salon + kuchnia 25,24 m<sup>2</sup>  
 2 - schowek 2,23 m<sup>2</sup>  
 3 - sanit. - łazienka 4,14 m<sup>2</sup>  
 4 - pokój /sypialnia 4,03 / 6,92 m<sup>2</sup>  
 5 - pokój /sypialnia 5,64 / 8,99 m<sup>2</sup>  
 6 - pokój /sypialnia 5,83 / 9,51 m<sup>2</sup>  
 7 - korytarz 2,42 m<sup>2</sup>  
 8 - schowek 0,49 / 1,20 m<sup>2</sup>

### DEWELOPERSKI

Standard wykończenia domu w standardzie deweloperskim:

dom wykończony z zewnątrz: elewacje, pokrycie dachowe, okna, drzwi wejściowe i instalacje bez osprzętu

### BASIC

Standard wykończenia i wyposażenia domu Basic

dom wykończony z zewnątrz i wewnątrz, z kompletem instalacji, ale bez umeblowania

### COMFORT

Standard wykończenia i wyposażenia domu Basic wraz z:

z wyposażoną łazienką i kuchnią, z meblami kuchennymi, łazienkowymi, przyborami sanitarnymi, sprzętami AGD, ale bez mebli w pokojach

### PREMIUM

Standard wykończenia i wyposażenia domu Comfort wraz z:

z wyposażeniem w komplet mebli i urządzeń w całym domu w wszystkich pomieszczeniach. Wariant w pełni wykończony