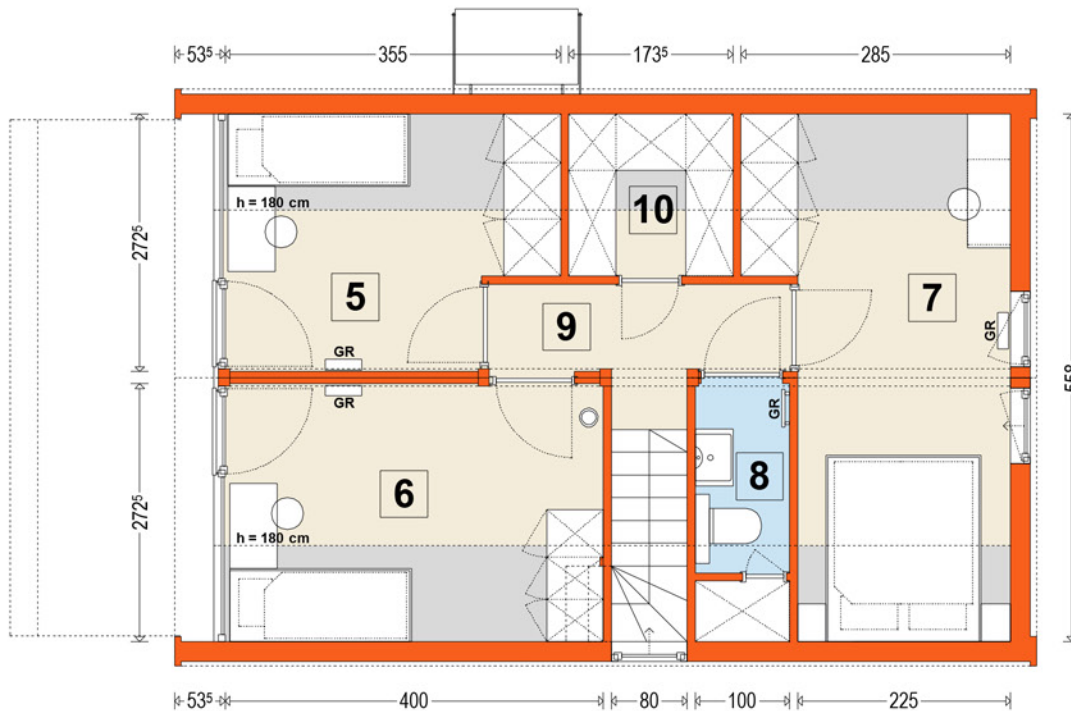


## DOMEK MG-3 wariant 15

9,1 x 6,1 m 4-modułowy



pow. użytkowa : 72,03 m<sup>2</sup>  
 pow. całkowita : 81,44 m<sup>2</sup>  
 pow. zabudowy : 54,35 m<sup>2</sup>  
 - z podcieniem 51,76 m<sup>2</sup>  
 - bez podcienia

1 - salon + kuchnia	29,82 m <sup>2</sup>
2 - schowek	2,23 m <sup>2</sup>
3 - sanit.- łazienka	4,01 m <sup>2</sup>
4 - pokój /sypialnia	9,09 m <sup>2</sup>
5 - pokój /sypialnia	5,22 / 8,83 m <sup>2</sup>
6 - pokój /sypialnia	6,84 / 10,90 m <sup>2</sup>
7 - pokój /sypialnia	8,41 / 13,58 m <sup>2</sup>
8 - sanit.- łazienka	1,77 / 2,70 m <sup>2</sup>
9 - korytarz	3,43 m <sup>2</sup>
10 - schowek	1,21 / 2,98 m <sup>2</sup>

### DEWELOPERSKI

Standard wykończenia domu w standardzie deweloperskim:

dom wykończony z zewnątrz: elewacje, pokrycie dachowe, okna, drzwi wejściowe i instalacje bez osprzętu

### BASIC

Standard wykończenia i wyposażenia domu Basic

dom wykończony z zewnątrz i wewnątrz, z kompletem instalacji, ale bez umeblowania

### COMFORT

Standard wykończenia i wyposażenia domu Basic wraz z:

z wyposażoną łazienką i kuchnią, z meblami kuchennymi, łazienkowymi, przyborami sanitarnymi, sprzętami AGD, ale bez mebli w pokojach

### PREMIUM

Standard wykończenia i wyposażenia domu Comfort wraz z:

z wyposażeniem w komplet mebli i urządzeń w całym domu w wszystkich pomieszczeniach. Wariant w pełni wykończony