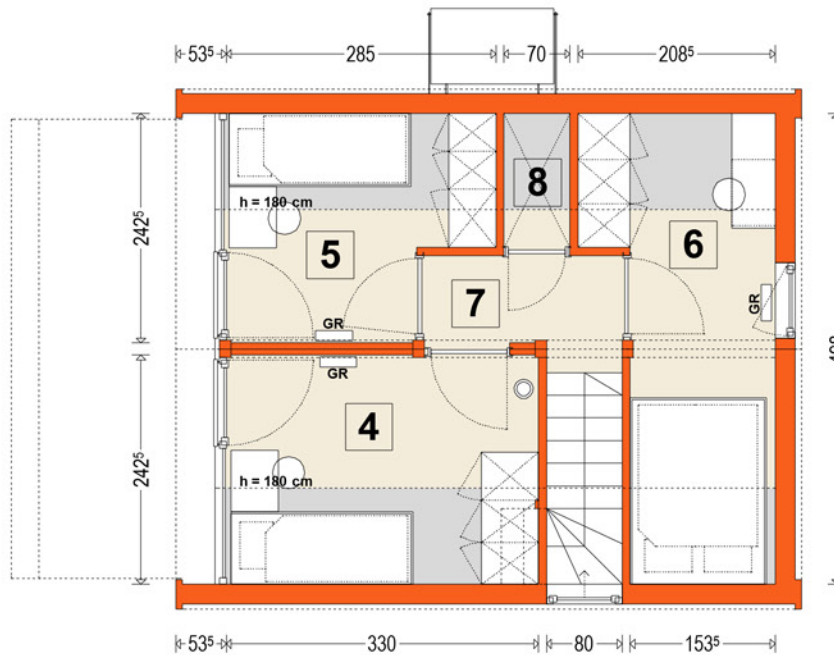


DOMEK MG-3 wariant 6

6,6 x 5,5 m 4-modułowy



pow. użytkowa : 43,21 m²
 pow. całkowita : 50,23 m²
 pow. zabudowy : 35,42 m²
 - z podcieniem 33,11 m²
 - bez podcienia

1 - salon + kuchnia 22,50 m²
 2 - schowek 1,99 m²
 3 - sanit. - łazienka 3,68 m²
 4 - pokój /sypialnia 3,17 / 6,06 m²
 5 - pokój /sypialnia 4,65 / 8,00 m²
 6 - pokój /sypialnia 4,75 / 8,45 m²
 7 - korytarz 2,19 m²
 8 - schowek 0,28 / 1,00 m²

DEWELOPERSKI

Standard wykończenia domu w standardzie deweloperskim:

dom wykończony z zewnątrz: elewacje, pokrycie dachowe, okna, drzwi wejściowe i instalacje bez osprzętu

BASIC

Standard wykończenia i wyposażenia domu Basic

dom wykończony z zewnątrz i wewnątrz, z kompletem instalacji, ale bez umeblowania

COMFORT

Standard wykończenia i wyposażenia domu Basic wraz z:

z wyposażoną łazienką i kuchnią, z meblami kuchennymi, łazienkowymi, przyboremi sanitarnymi, sprzętami AGD, ale bez mebli w pokojach

PREMIUM

Standard wykończenia i wyposażenia domu Comfort wraz z:

z wyposażeniem w komplet mebli i urządzeń w całym domu w wszystkich pomieszczeniach. Wariant w pełni wykończony