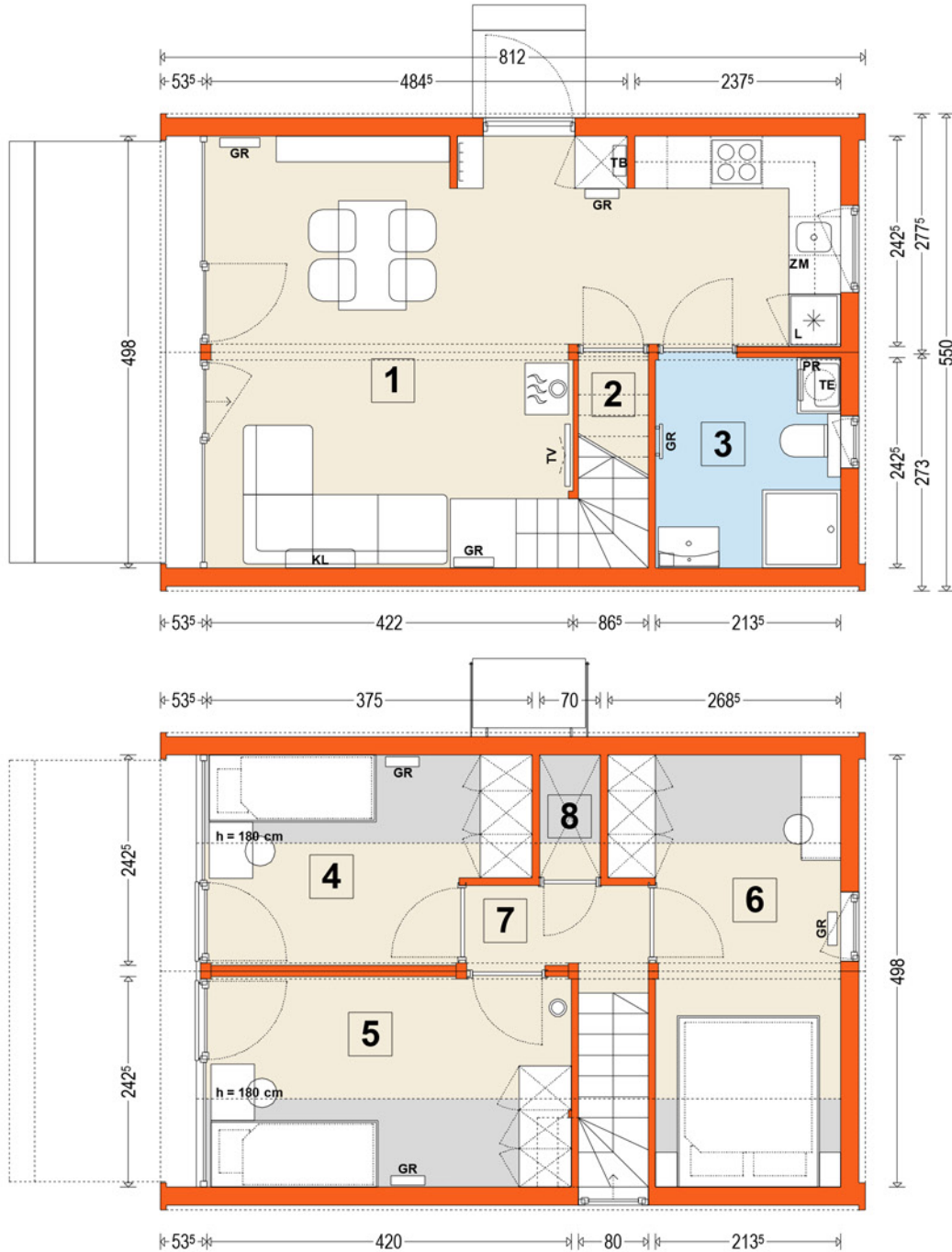


DOMEK MG-3 wariant 7

8,1 x 5,5 m 4-modułowy



pow. użytkowa :	54,90 m ²
pow. całkowita :	62,76 m ²
pow. zabudowy :	
- z podcieniem	43,52 m ²
- bez podcienia	41,21 m ²

1 - salon + kuchnia	28,44 m ²
2 - schowek	1,99 m ²
3 - sanit.- łazienka	5,12 m ²
4 - pokój /sypialnia	4,44 / 8,25 m ²
5 - pokój /sypialnia	5,92 / 10,19 m ²
6 - pokój /sypialnia	6,52 / 11,41 m ²
7 - korytarz	2,19 m ²
8 - schowek	0,28 / 1,00 m ²

DEVELOPERSKI

Standard wykończenia domu w standardzie deweloperskim:

dom wykończony z zewnątrz: elewacje, pokrycie dachowe, okna, drzwi wejściowe i instalacje bez osprzętu

BASIC

Standard wykończenia i wyposażenia domu Basic

dom wykończony z zewnątrz i wewnątrz, z kompletem instalacji, ale bez umeblowania

COMFORT

Standard wykończenia i wyposażenia domu Basic wraz z:

z wyposażoną łazienką i kuchnią, z meblami kuchennymi, łazienkowymi, przyborami sanitarnymi, sprzętami AGD, ale bez mebli w pokojach

PREMIUM

Standard wykończenia i wyposażenia domu Comfort wraz z:

z wyposażeniem w komplecie mebli i urządzeń w całym domu w wszystkich pomieszczeniach. Wariant w pełni wykończony