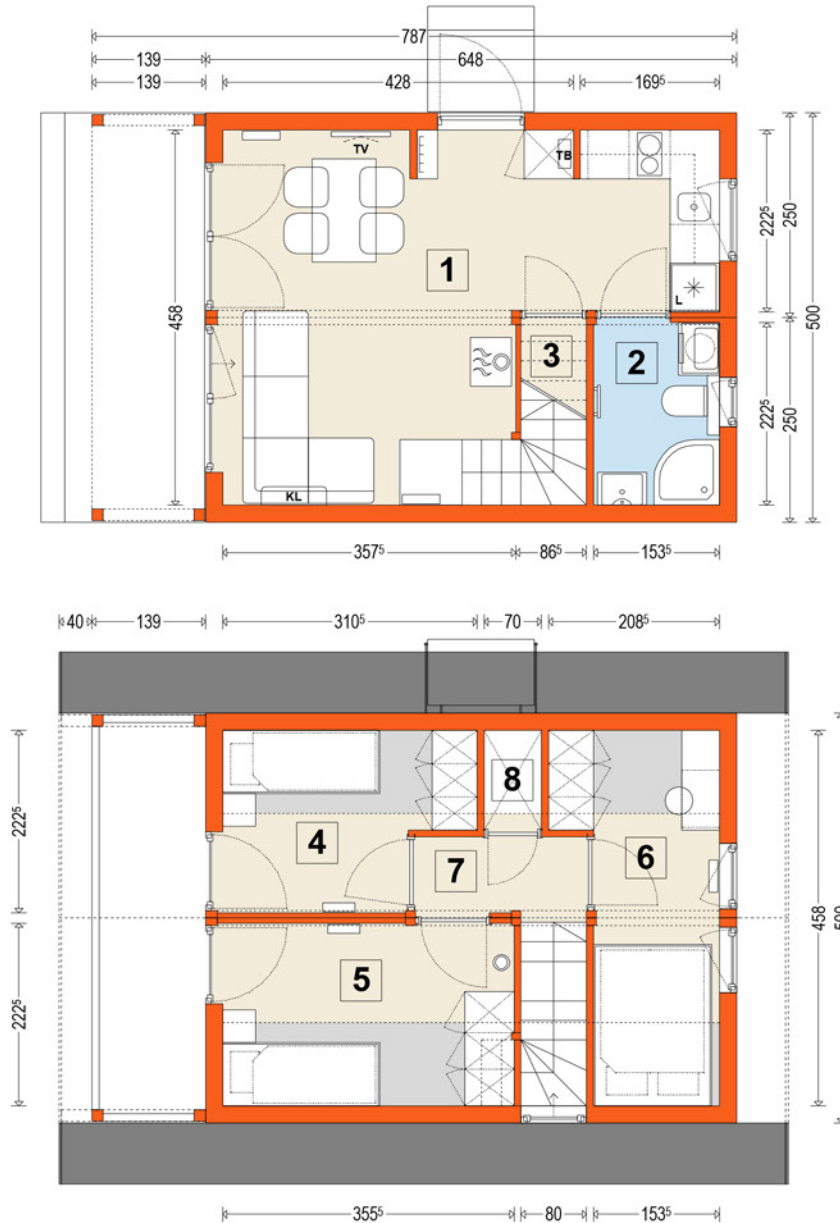


## DOMEK MG-4 wariant 1

6,5 x 5 m 4-modułowy



pow. użytkowa : 40,31 m<sup>2</sup>  
 pow. całkowita : 47,95 m<sup>2</sup>  
 pow. zabudowy : 39,29 m<sup>2</sup>  
 - z podcieniem  
 - bez podcienia 32,40 m<sup>2</sup>

1 - salon + kuchnia 21,82 m<sup>2</sup>  
 2 - sanit.- łazienka 1,83 m<sup>2</sup>  
 3 - schowek 3,41 m<sup>2</sup>  
 4 - pokój /sypialnia 2,91 / 6,06 m<sup>2</sup>  
 5 - pokój /sypialnia 4,30 / 7,90 m<sup>2</sup>  
 6 - pokój /sypialnia 4,02 / 7,70 m<sup>2</sup>  
 7 - korytarz 2,02 m<sup>2</sup>  
 8 - schowek / 0,85 m<sup>2</sup>

### DEVELOPERSKI

Standard wykończenia domu w standardzie deweloperskim:

dom wykończony z zewnątrz: elewacje, pokrycie dachowe, okna, drzwi wejściowe i instalacje bez osprzętu

### BASIC

Standard wykończenia i wyposażenia domu Basic

dom wykończony z zewnątrz i wewnątrz, z kompletem instalacji, ale bez umeblowania

### COMFORT

Standard wykończenia i wyposażenia domu Basic wraz z:

z wyposażoną łazienką i kuchnią, z meblami kuchennymi, łazienkowymi, przybarami sanitarnymi, sprzętami AGD, ale bez mebli w pokojach

### PREMIUM

Standard wykończenia i wyposażenia domu Comfort wraz z:

z wyposażeniem w komplecie mebli i urządzeń w całym domu w wszystkich pomieszczeniach. Wariant w pełni wykończony