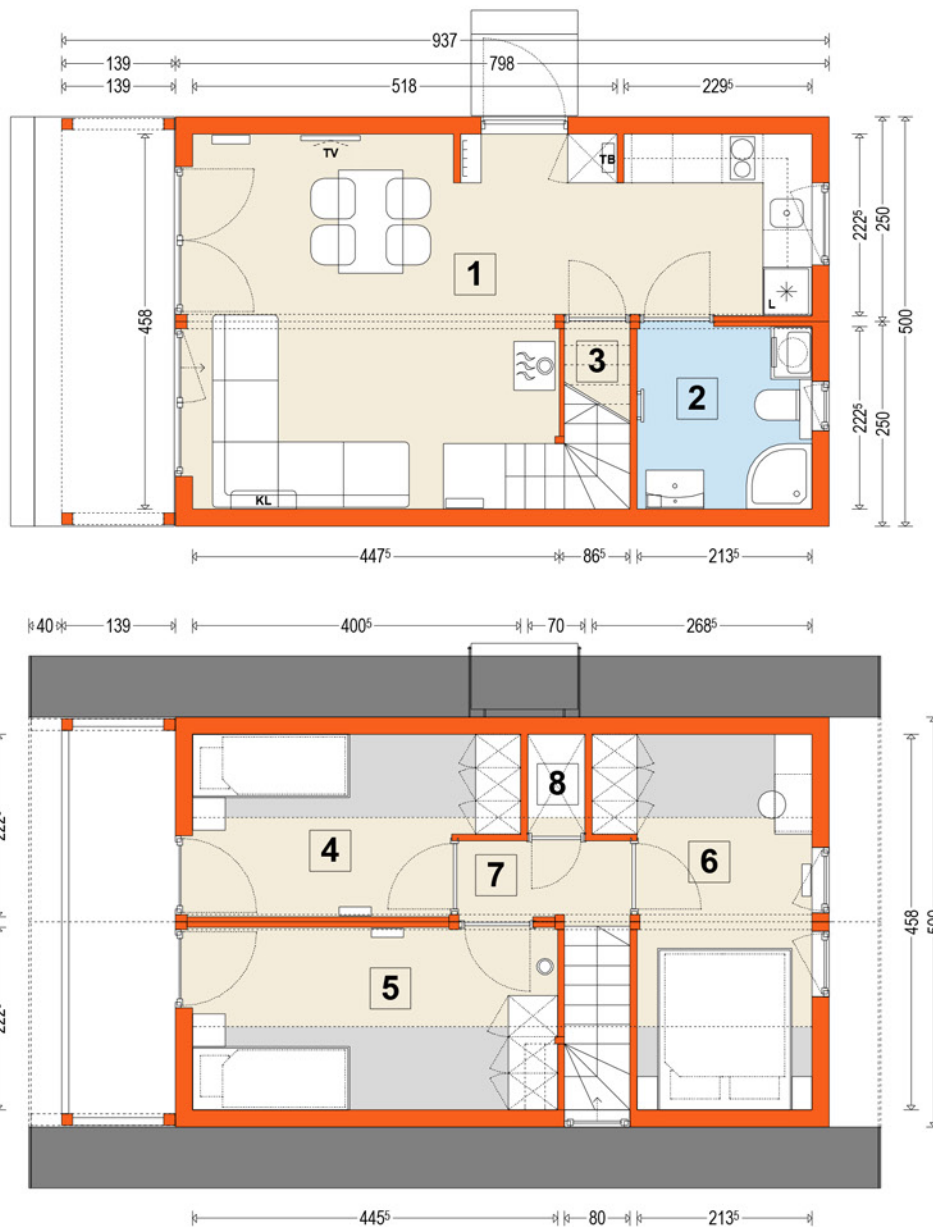


DOMEK MG-4 wariant 2

8 x 5 m 4-modułowy



pow. użytkowa : 50,82 m²
 pow. całkowita : 59,27 m²
 pow. zabudowy : 46,79 m²
 - z podcieniem 39,90 m²
 - bez podcienia

1 - salon + kuchnia 27,27 m²
 2 - sanit.- łazienka 4,75 m²
 3 - schowek 1,83 m²
 4 - pokój /sypialnia 4,00 / 8,06 m²
 5 - pokój /sypialnia 5,39 / 9,91 m²
 6 - pokój /sypialnia 5,56 / 10,45 m²
 7 - korytarz 2,02 m²
 8 - schowek / 0,85 m²

DEWELOPERSKI

Standard wykończenia domu w standardzie deweloperskim:

dom wykończony z zewnątrz: elewacje, pokrycie dachowe, okna, drzwi wejściowe i instalacje bez osprzętu

BASIC

Standard wykończenia i wyposażenia domu Basic

dom wykończony z zewnątrz i wewnątrz, z kompletem instalacji, ale bez umeblowania

COMFORT

Standard wykończenia i wyposażenia domu Basic wraz z:

z wyposażoną łazienką i kuchnią, z meblami kuchennymi, łazienkowymi, przyborami sanitarnymi, sprzętami AGD, ale bez mebli w pokojach

PREMIUM

Standard wykończenia i wyposażenia domu Comfort wraz z:

z wyposażeniem w komplet mebli i urządzeń w całym domu w wszystkich pomieszczeniach. Wariant w pełni wykończony