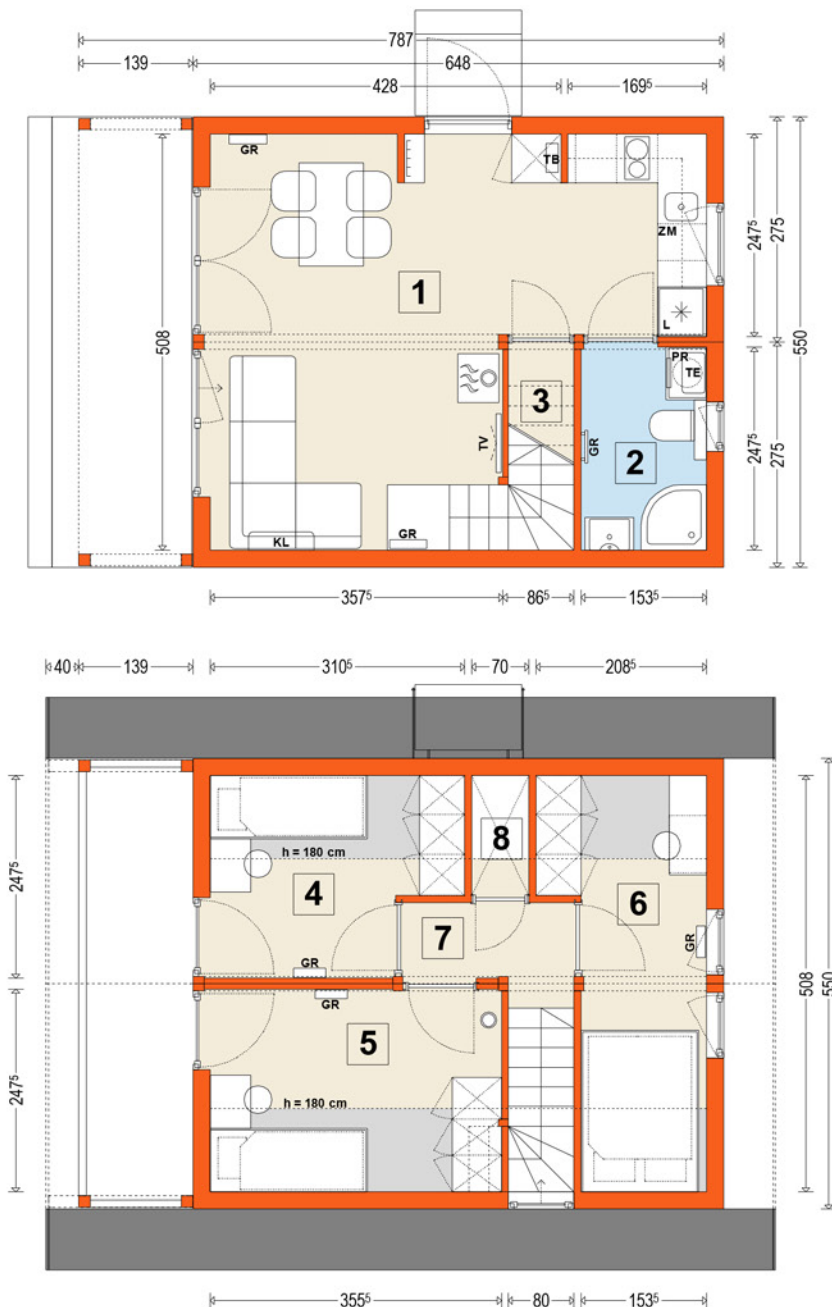


## DOMEK MG-4 wariant 4

6,5 x 5,5 m 4-modułowy



pow. użytkowa : 46,08 m<sup>2</sup>  
 pow. całkowita : 54,43 m<sup>2</sup>  
 pow. zabudowy : 43,23 m<sup>2</sup>  
 - z podcieniem 35,64 m<sup>2</sup>  
 - bez podcienia

1 - salon + kuchnia 24,22 m<sup>2</sup>  
 2 - sanit.- łazienka 3,80 m<sup>2</sup>  
 3 - schowek 2,03 m<sup>2</sup>  
 4 - pokój /sypialnia 3,68 / 6,84 m<sup>2</sup>  
 5 - pokój /sypialnia 5,19 / 8,79 m<sup>2</sup>  
 6 - pokój /sypialnia 4,93 / 8,42 m<sup>2</sup>  
 7 - korytarz 2,23 m<sup>2</sup>  
 8 - schowek 0,32 /1,0 m<sup>2</sup>

### DEVELOPERSKI

Standard wykończenia domu w standardzie deweloperskim:

dom wykończony z zewnątrz: elewacje, pokrycie dachowe, okna, drzwi wejściowe i instalacje bez osprzętu

### BASIC

Standard wykończenia i wyposażenia domu Basic

dom wykończony z zewnątrz i wewnątrz, z kompletem instalacji, ale bez umeblowania

### COMFORT

Standard wykończenia i wyposażenia domu Basic wraz z:

z wyposażoną łazienką i kuchnią, z meblami kuchennymi, łazienkowymi, przyborami sanitarnymi, sprzętami AGD, ale bez mebli w pokojach

### PREMIUM

Standard wykończenia i wyposażenia domu Comfort wraz z:

z wyposażeniem w komplet mebli i urządzeń w całym domu w wszystkich pomieszczeniach. Wariant w pełni wykończony