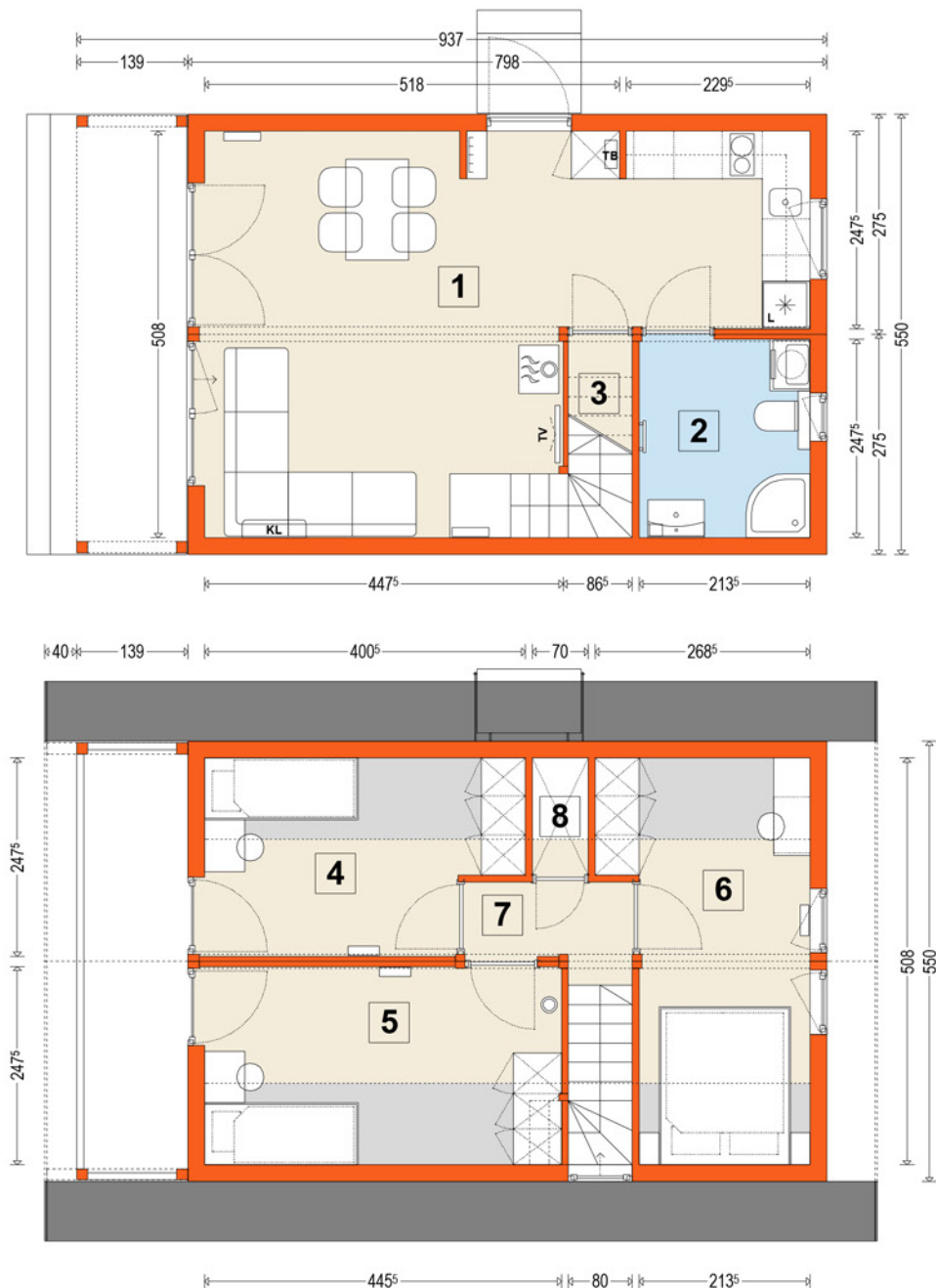


DOMEK MG-4 wariant 5

8 x 5,5 m 4-modułowy



pow. użytkowa : 58,39 m²
 pow. całkowita : 67,25 m²
 pow. zabudowy : 51,48 m²
 - z podcieniem 43,89 m²
 - bez podcienia

1 - salon + kuchnia 30,28 m²
 2 - sanit.- łazienka 5,28 m²
 3 - schowek 2,03 m²
 4 - pokój /sypialnia 5,00 / 9,06 m²
 5 - pokój /sypialnia 6,50 / 11,03 m²
 6 - pokój /sypialnia 6,76 / 11,65 m²
 7 - korytarz 2,22 m²
 8 - schowek 0,32 /1,00 m²

DEVELOPERSKI

Standard wykończenia domu w standardzie deweloperskim:

dom wykończony z zewnątrz: elewacje, pokrycie dachowe, okna, drzwi wejściowe i instalacje bez osprzętu

BASIC

Standard wykończenia i wyposażenia domu Basic

dom wykończony z zewnątrz i wewnątrz, z kompletem instalacji, ale bez umeblowania

COMFORT

Standard wykończenia i wyposażenia domu Basic wraz z:

z wyposażoną łazienką i kuchnią, z meblami kuchennymi, łazienkowymi, przyborami sanitarnymi, sprzętami AGD, ale bez mebli w pokojach

PREMIUM

Standard wykończenia i wyposażenia domu Comfort wraz z:

z wyposażeniem w komplet mebli i urządzeń w całym domu w wszystkich pomieszczeniach. Wariant w pełni wykończony