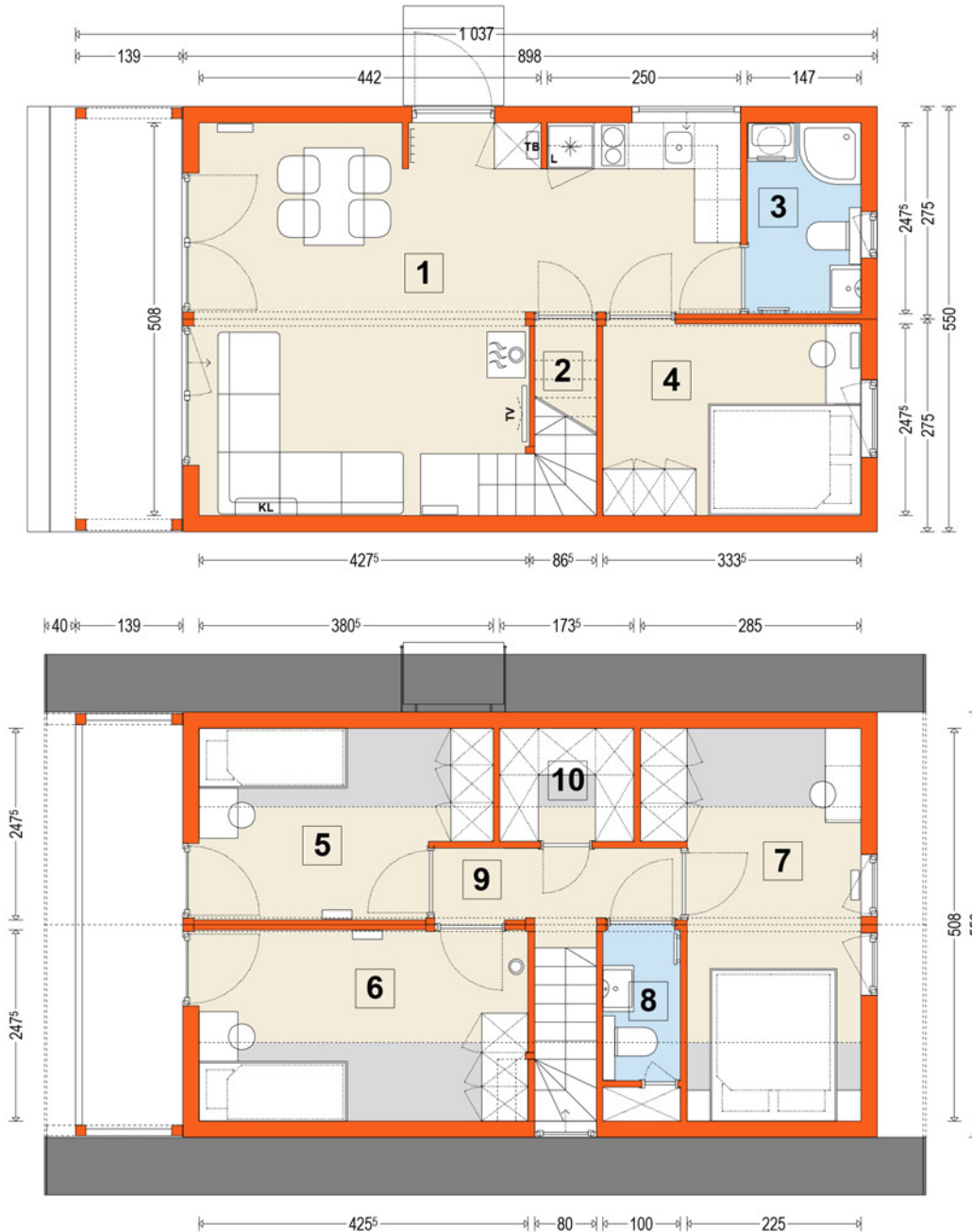


DOMEK MG-4 wariant 6

9 x 5,5 m 4-modułowy



pow. użytkowa :	65,88 m ²
pow. całkowita :	75,80 m ²
pow. zabudowy :	
- z podcieniem	56,98 m ²
- bez podcienia	49,39 m ²

1 - salon + kuchnia	28,38 m ²
2 - schowek	2,03 m ²
3 - sanit.- łazienka	3,64 m ²
4 - pokój /sypialnia	8,25 m ²
5 - pokój /sypialnia	4,71 / 8,57 m ²
6 - pokój /sypialnia	6,21 / 10,53 m ²
7 - pokój /sypialnia	7,13 / 12,31 m ²
8 - sanit.- łazienka	1,52 / 2,48 m ²
9 - korytarz	3,23 m ²
10 - schowek	0,78 / 2,54 m ²

DEWELOPERSKI

Standard wykończenia domu w standardzie deweloperskim:

dom wykończony z zewnątrz: elewacje, pokrycie dachowe, okna, drzwi wejściowe i instalacje bez osprzętu

BASIC

Standard wykończenia i wyposażenia domu Basic

dom wykończony z zewnątrz i wewnątrz, z kompletem instalacji, ale bez umeblowania

COMFORT

Standard wykończenia i wyposażenia domu Basic wraz z:

z wyposażoną łazienką i kuchnią, z meblami kuchennymi, łazienkowymi, przybarami sanitarnymi, sprzętami AGD, ale bez mebli w pokojach

PREMIUM

Standard wykończenia i wyposażenia domu Comfort wraz z:

z wyposażeniem w komplecie mebli i urządzeń w całym domu w wszystkich pomieszczeniach. Wariant w pełni wykończony