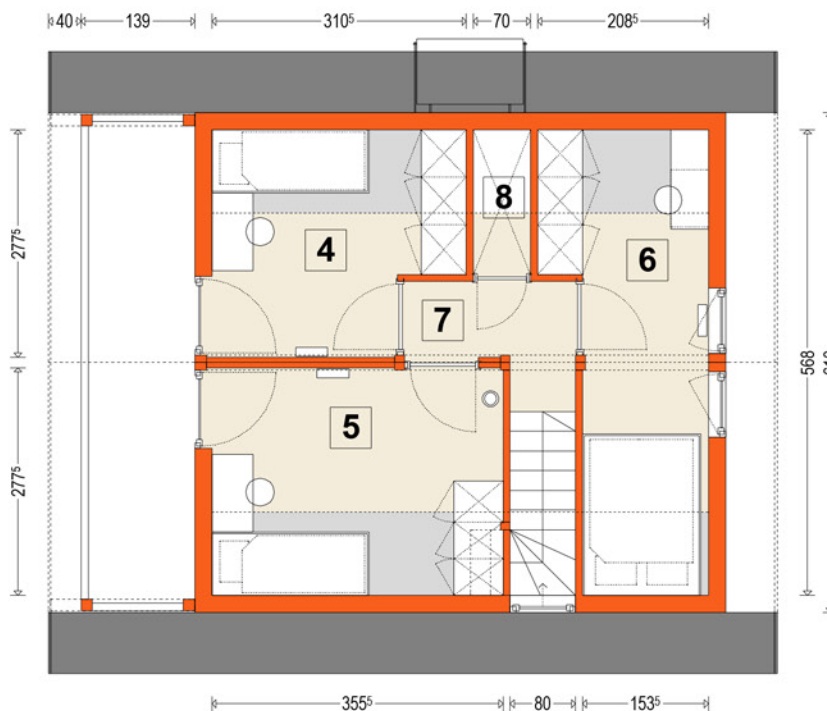
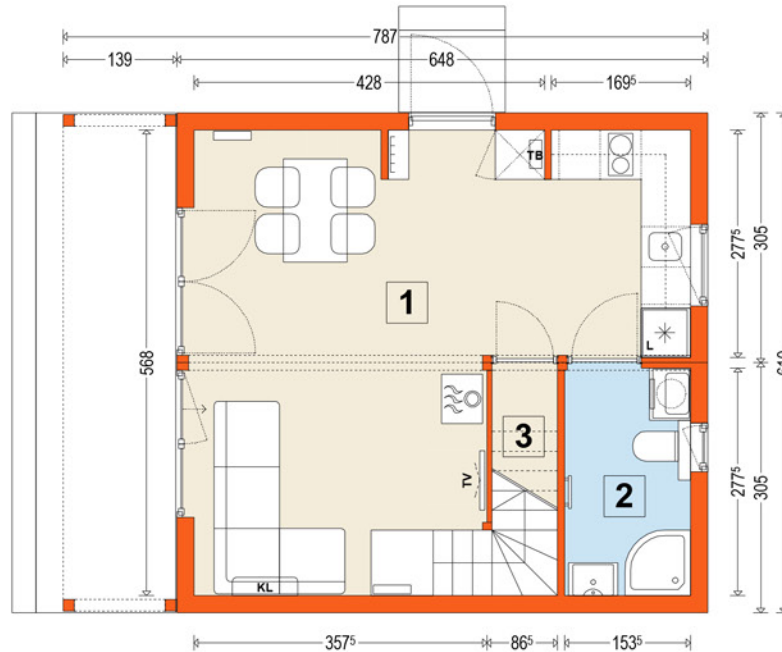


DOMEK MG-4 wariant 7

6,5 x 6,1 m 4-modułowy



pow. użytkowa :	53,53 m ²
pow. całkowita :	62,20 m ²
pow. zabudowy :	
- z podcieniem	48,01 m ²
- bez podcienia	39,53 m ²

1 - salon + kuchnia	27,11 m ²
2 - sanit.- łazienka	4,26 m ²
3 - schowek	2,27 m ²
4 - pokój /sypialnia	4,62 / 7,77 m ²
5 - pokój /sypialnia	6,26 / 9,87 m ²
6 - pokój /sypialnia	6,02 / 9,69 m ²
7 - korytarz	2,46 m ²
8 - schowek	0,53/ 1,20 m ²

DEWELOPERSKI

Standard wykończenia domu w standardzie deweloperskim:

dom wykończony z zewnątrz: elewacje, pokrycie dachowe, okna, drzwi wejściowe i instalacje bez osprzętu

BASIC

Standard wykończenia i wyposażenia domu Basic

dom wykończony z zewnątrz i wewnątrz, z kompletem instalacji, ale bez umeblowania

COMFORT

Standard wykończenia i wyposażenia domu Basic wraz z:

z wyposażoną łazienką i kuchnią, z meblami kuchennymi, łazienkowymi, przyborami sanitarnymi, sprzętami AGD, ale bez mebli w pokojach

PREMIUM

Standard wykończenia i wyposażenia domu Comfort wraz z:

z wyposażeniem w komplecie mebli i urządzeń w całym domu w wszystkich pomieszczeniach. Wariant w pełni wykończony