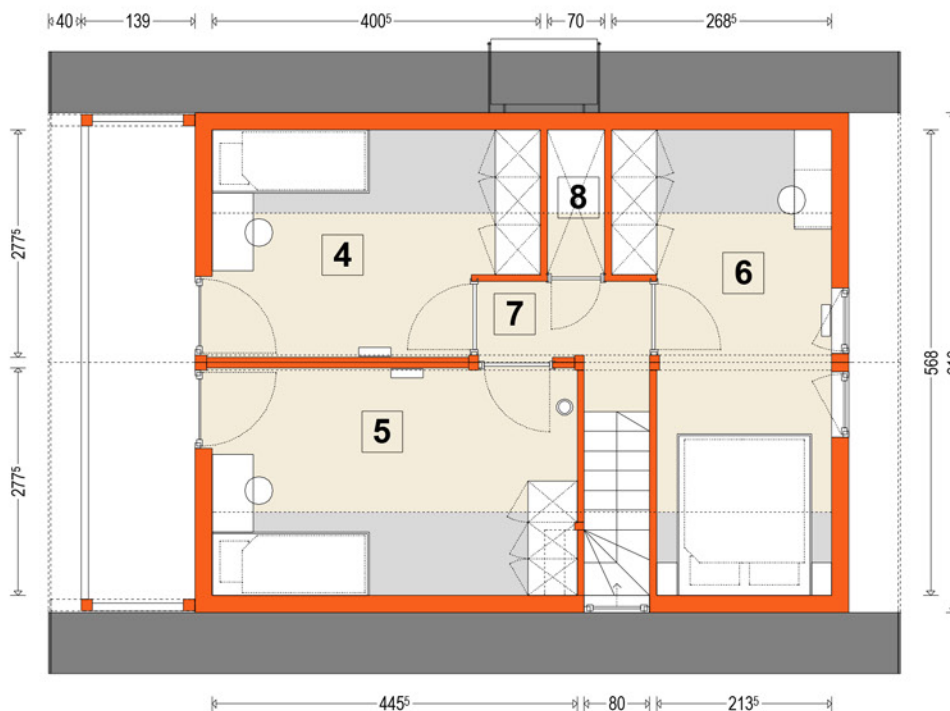
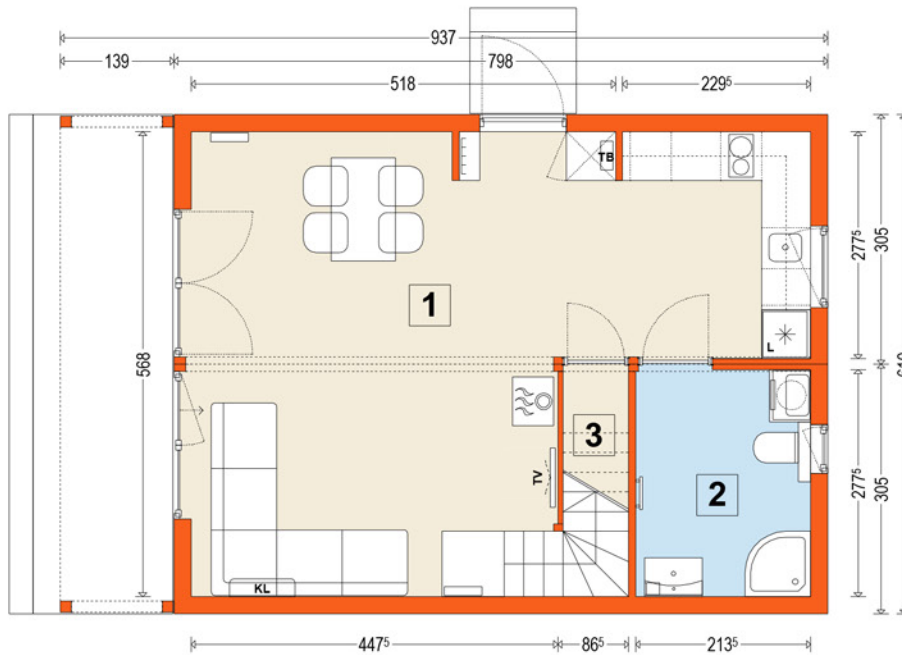


DOMEK MG-4 wariant 8

8 x 6,1 m 4-modułowy



pow. użytkowa : 67,32 m²
 pow. całkowita : 76,83 m²
 pow. zabudowy : 57,16 m²
 - z podcieniem 48,68 m²
 - bez podcienia

1 - salon + kuchnia 33,89 m²
 2 - sanit.- łazienka 5,92 m²
 3 - schowek 2,27 m²
 4 - pokój /sypialnia 6,20 / 10,27 m²
 5 - pokój /sypialnia 7,84 / 12,36 m²
 6 - pokój /sypialnia 8,21 / 13,10 m²
 7 - korytarz 2,46 m²
 8 - schowek 0,53 / 1,20 m²

DEVELOPERSKI

Standard wykończenia domu w standardzie deweloperskim:

dom wykończony z zewnątrz: elewacje, pokrycie dachowe, okna, drzwi wejściowe i instalacje bez osprzętu

BASIC

Standard wykończenia i wyposażenia domu Basic

dom wykończony z zewnątrz i wewnątrz, z kompletem instalacji, ale bezumeblowania

COMFORT

Standard wykończenia i wyposażenia domu Basic wraz z:

z wyposażoną łazienką i kuchnią, z meblami kuchennymi, łazienkowymi, przybarami sanitarnymi, sprzętami AGD, ale bez mebli w pokojach

PREMIUM

Standard wykończenia i wyposażenia domu Comfort wraz z:

z wyposażeniem w komplet mebli i urządzeń w całym domu w wszystkich pomieszczeniach. Wariant w pełni wykończony