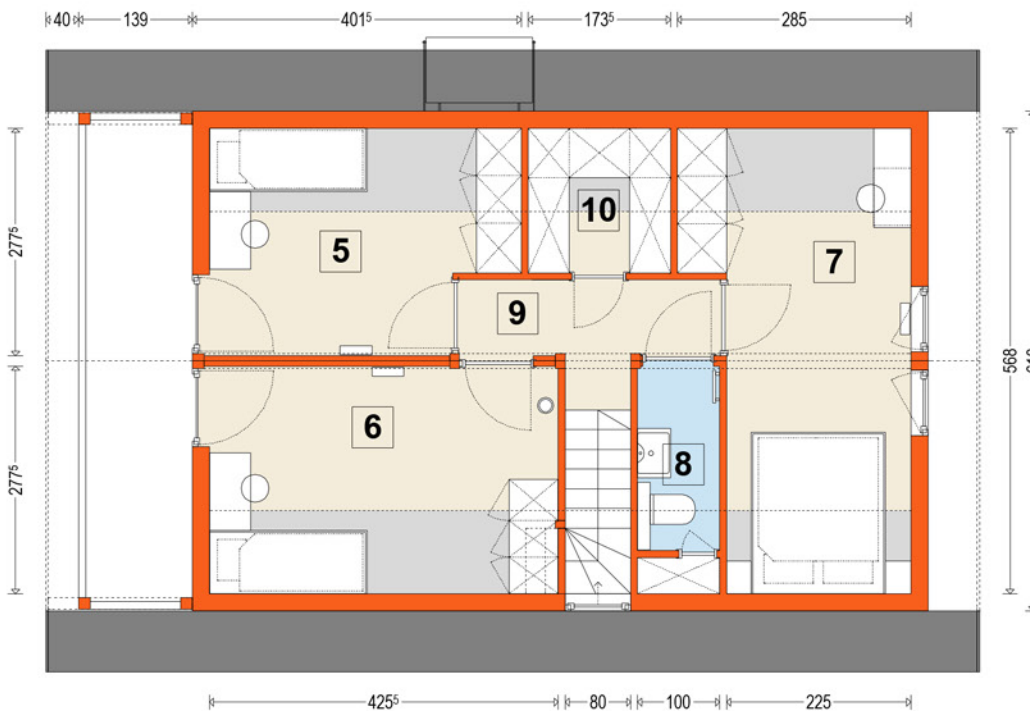


DOMEK MG-4 wariant 9

9 x 6,1 m 4-modułowy



pow. użytkowa : 75,96 m²
 pow. całkowita : 86,58 m²
 pow. zabudowy : 63,26 m²
 - z podcieniem 54,78 m²

1 - salon + kuchnia 31,77 m²
 2 - schowek 2,27 m²
 3 - sanit.- łazienka 4,08 m²
 4 - pokój /sypialnia 9,25 m²
 5 - pokój /sypialnia 5,85 / 9,71 m²
 6 - pokój /sypialnia 7,49 / 11,81 m²
 7 - pokój /sypialnia 8,66 / 13,84 m²
 8 - sanit.- łazienka 1,82 / 2,78 m²
 9 - korytarz 3,47 m²
 10 - schowek 1,30 / 3,06 m²

DEVELOPERSKI

Standard wykończenia domu w standardzie deweloperskim:

dom wykończony z zewnątrz: elewacje, pokrycie dachowe, okna, drzwi wejściowe i instalacje bez osprzętu

BASIC

Standard wykończenia i wyposażenia domu Basic

dom wykończony z zewnątrz i wewnątrz, z kompletem instalacji, ale bez umeblowania

COMFORT

Standard wykończenia i wyposażenia domu Basic wraz z:

z wyposażoną łazienką i kuchnią, z meblami kuchennymi, łazienkowymi, przyborami sanitarnymi, sprzętami AGD, ale bez mebli w pokojach

PREMIUM

Standard wykończenia i wyposażenia domu Comfort wraz z:

z wyposażeniem w komplecie mebli i urządzeń w całym domu w wszystkich pomieszczeniach. Wariant w pełni wykończony