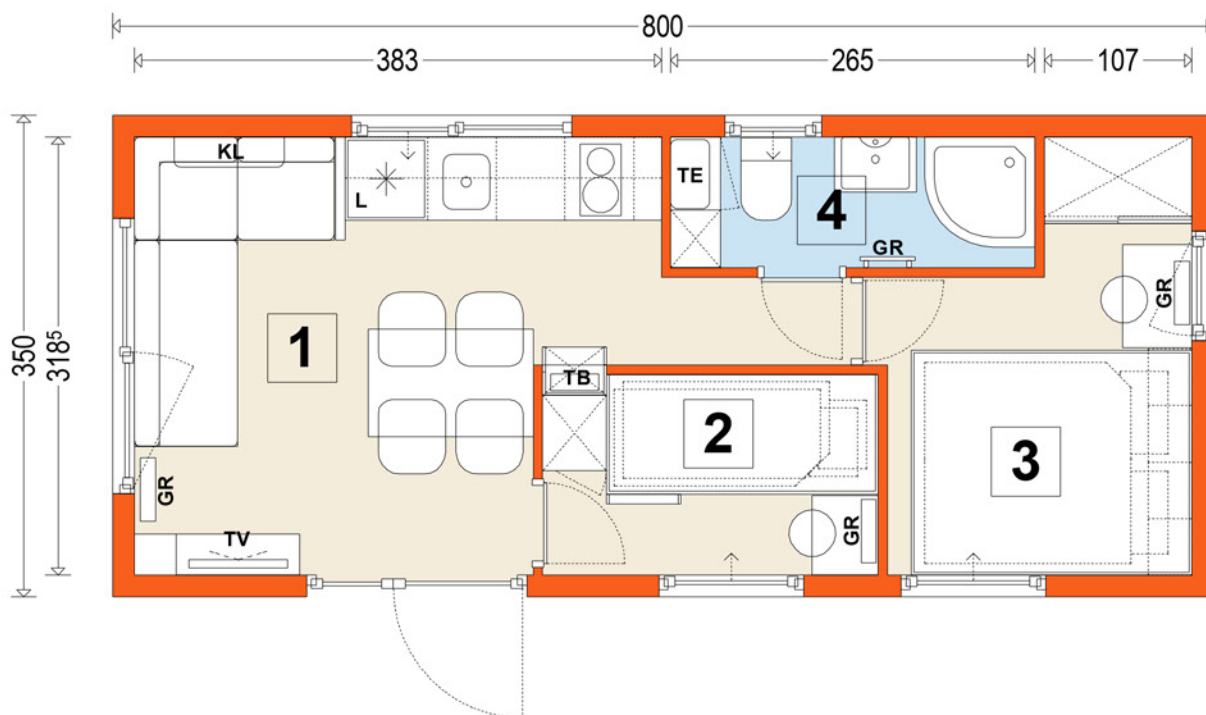


## DOMEK Model B wariant 1

3,5 x 8 m



<b>1 - salon + kuchnia</b>	<b>11,66m<sup>2</sup></b>
<b>2 - pokój /sypialnia</b>	<b>3,55 m<sup>2</sup></b>
<b>3 - pokój /sypialnia</b>	<b>6,00 m<sup>2</sup></b>
<b>4 - sanit.- łazienka</b>	<b>2,52 m<sup>2</sup></b>

<b>pow. użytkowa :</b>	<b>23,73 m<sup>2</sup></b>
<b>pow. całkowita :</b>	<b>28,00 m<sup>2</sup></b>
<b>pow. zabudowy :</b>	<b>28,00 m<sup>2</sup></b>

### BASIC

Standard wykończenia i wyposażenia domu Basic

dom wykończony z zewnątrz i wewnątrz, z kompletem instalacji, ale bez umebrowania

### COMFORT

Standard wykończenia i wyposażenia domu Basic wraz z:

z wyposażoną łazienką i kuchnią, z meblami kuchennymi, łazienkowymi, przyborami sanitarnymi, sprzętami AGD, ale bez mebli w pokojach

### PREMIUM

Standard wykończenia i wyposażenia domu Comfort wraz z:

z wyposażeniem w komplet mebli i urządzeń w całym domu w wszystkich pomieszczeniach. Wariant w pełni wykończony