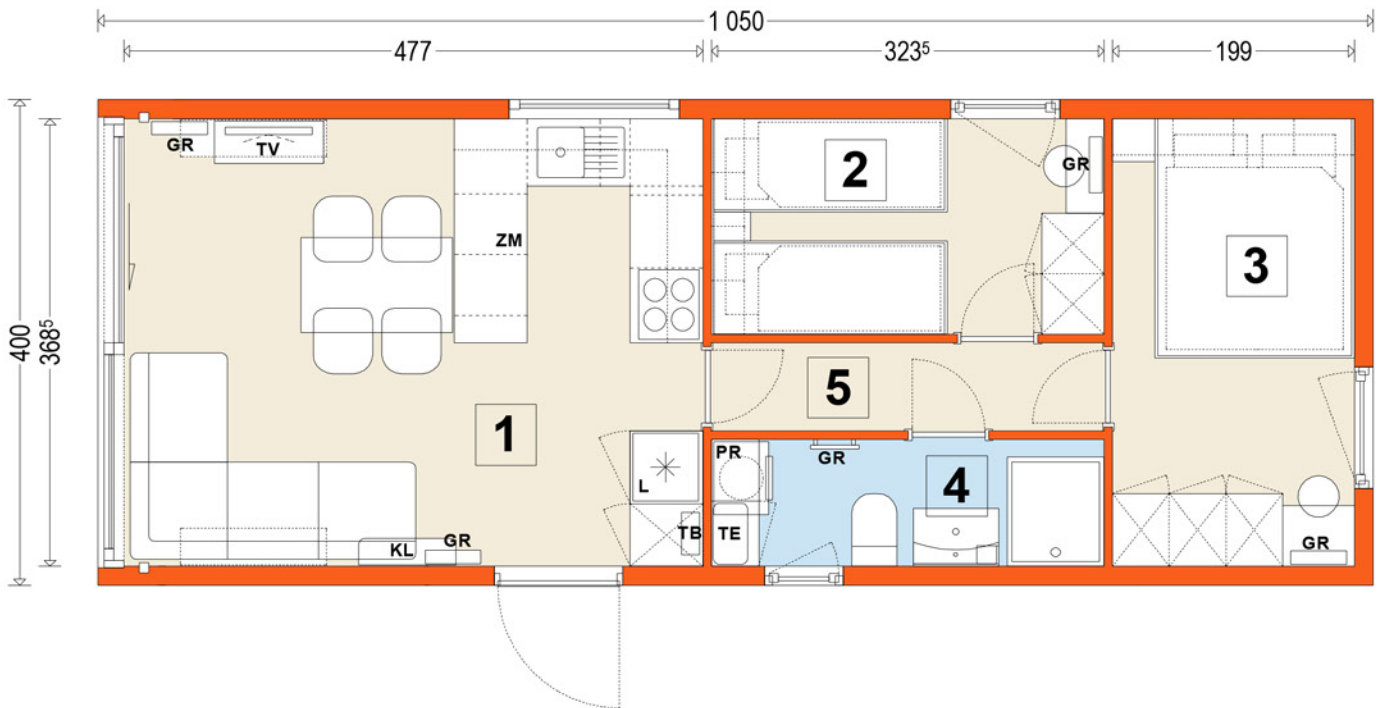


## DOMEK Model E wariant 3

4 x 10,5 m



1 - salon + kuchnia	17,59 m <sup>2</sup>
2 - pokój /sypialnia	5,74 m <sup>2</sup>
3 - pokój /sypialnia	7,34 m <sup>2</sup>
4 - sanit.- łazienka	3,39 m <sup>2</sup>
5 - korytarz	2,35 m <sup>2</sup>

pow. użytkowa :	36,41 m <sup>2</sup>
pow. całkowita :	42,00 m <sup>2</sup>
pow. zabudowy :	42,00 m <sup>2</sup>

### BASIC

Standard wykończenia i wyposażenia domu Basic

dom wykończony z zewnątrz i wewnątrz, z kompletem instalacji, ale bez umeblowania

### COMFORT

Standard wykończenia i wyposażenia domu Basic wraz z:

z wyposażoną łazienką i kuchnią, z meblami kuchennymi, łazienkowymi, przyborami sanitarnymi, sprzętami AGD, ale bez mebli w pokojach

### PREMIUM

Standard wykończenia i wyposażenia domu Comfort wraz z:

z wyposażeniem w komplet mebli i urządzeń w całym domu w wszystkich pomieszczeniach. Wariant w pełni wykończony