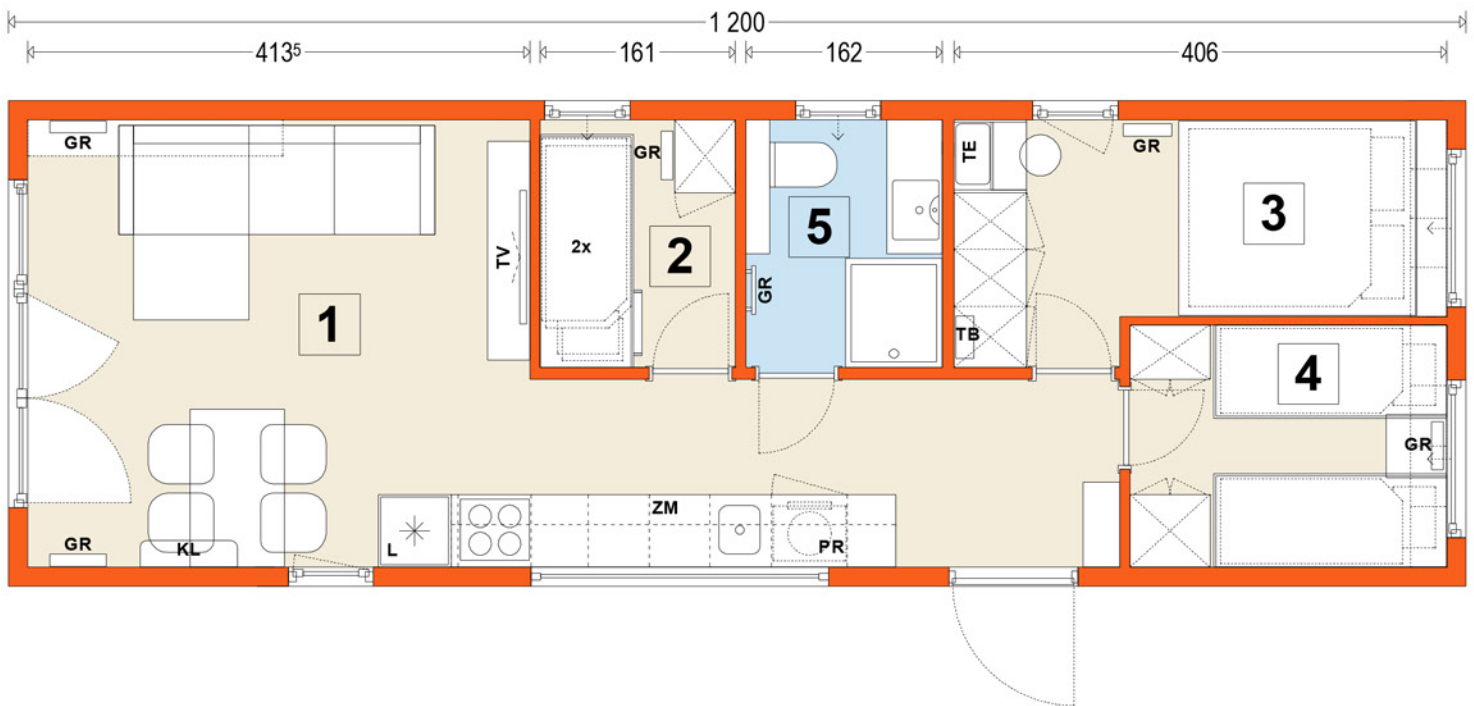


## DOMEK Model E wariant 6

4 x 12 m



1 - salon + kuchnia	22,77 m <sup>2</sup>
2 - pokój /sypialnia	3,29 m <sup>2</sup>
3 - pokój /sypialnia	7,15 m <sup>2</sup>
4 - pokój /sypialnia	5,21 m <sup>2</sup>
5 - sanit.- łazienka	3,31 m <sup>2</sup>

pow. użytkowa :	41,73 m <sup>2</sup>
pow. całkowita :	48,00 m <sup>2</sup>
pow. zabudowy :	48,00 m <sup>2</sup>

### BASIC

Standard wykończenia i wyposażenia domu Basic

dom wykończony z zewnątrz i wewnątrz, z kompletem instalacji, ale bez umeblowania

### COMFORT

Standard wykończenia i wyposażenia domu Basic wraz z:

z wyposażoną łazienką i kuchnią, z meblami kuchennymi, łazienkowymi, przyborami sanitarnymi, sprzętami AGD, ale bez mebli w pokojach

### PREMIUM

Standard wykończenia i wyposażenia domu Comfort wraz z:

z wyposażeniem w komplet mebli i urządzeń w całym domu w wszystkich pomieszczeniach. Wariant w pełni wykończony